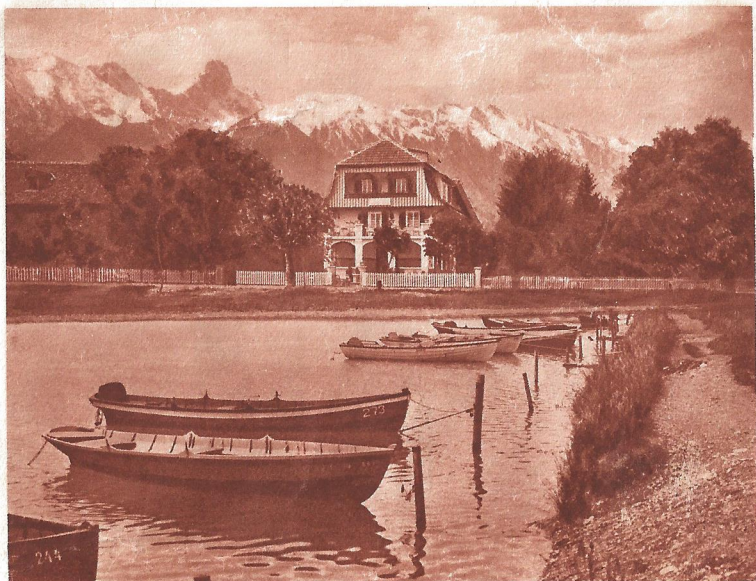


1929



PENSION  
SOMMERHEIM  
DÜRRENAST BEI THUN

BERNER-OBERLAND

+

FAMILIE GLAUSER-CHRISTEN

TELEPHON 6.53



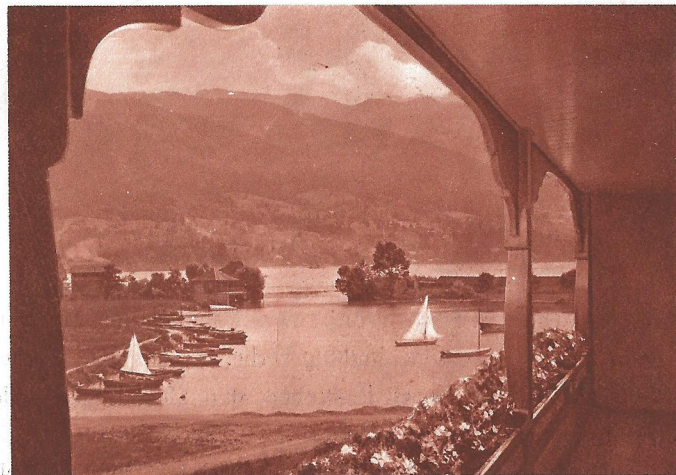
Seeseite



Veranda



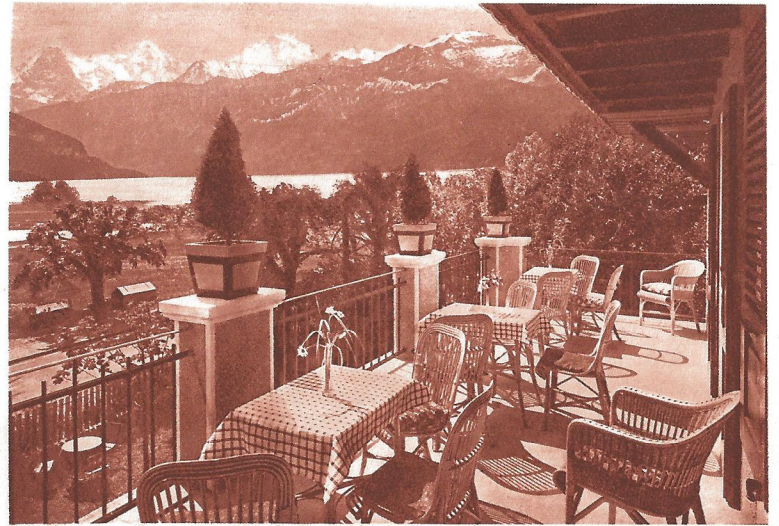
Restaurations-terrasse



Balkonausblick auf Bootplatz



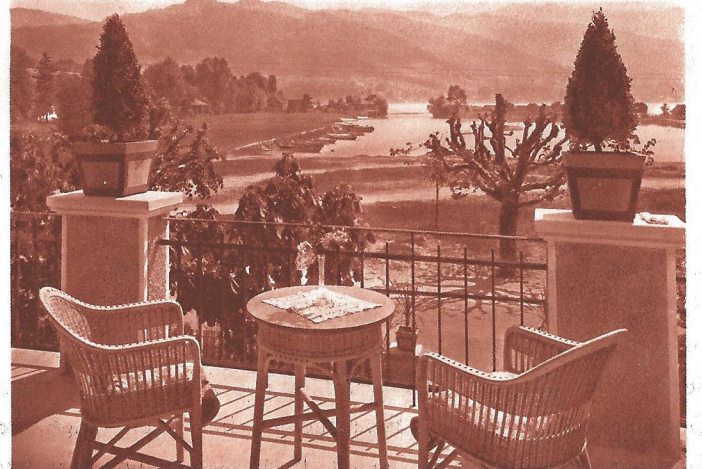
Speisesaal



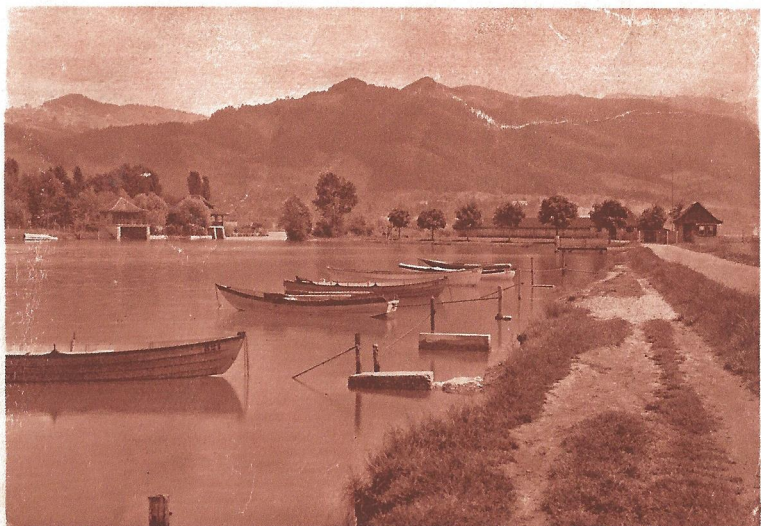
Terrasse



Schlafzimmer



Terrassenausblick



↓ Boot- und Strandbadanlage



↓ Gartenpartie



PANORAMA VO

## PENSION SOMMERHEIM • DÜRRENAST

20 Minuten von Bahn- und Schiffstation Thun, 3 Minuten von Station Dürrenast (Lötschberglinie), sonnige Lage nächst am See, mit Schiffstation. Ausgedehnte Tannenwälder und großer öffentlicher Park in der Nähe. Prächtige Aussicht auf das Alpenpano-

rama des Berner-Oberlandes (Jungfrau, Mönch und Eiger, Blümlisalp, Niesen, Stockhornkette). Reichlich Gelegenheit zu großen und kleinen Spaziergängen und Tagestouren (zu Fuß, per Bahn oder Schiff). Viel besuchte Orte von hier aus sind: Niesen, Blausee, Oeschinensee, Lötschental, Beatushöhlen, Interlaken, Jungfraubahn. Zuträgliches Klima, frische Seeluft. Beste Gelegenheit zum Baden,



## N DÜRRENAST GESEHEN

Fischen, Spielen, Rudern (eigene Ruderboote). Strandbad direkt vis-à-vis.

Die Pension Sommerheim bietet Raum für ca. 40 Personen. Helle, gut möblierte Zimmer, mit oder ohne Balkon. Bäder im Haus. Angenehme Unterhaltung im Haus und im nahen Thun. Im Kur-saal täglich Konzerte, nachmittags und abends. Pensionspreise von

Fr. <sup>7.50</sup>/<sub>19</sub> an Vor- und Nachsaison, sowie Familien mit Kindern Ermässigung. Eine anerkannt gutbürgerliche, reichhaltige Küche. Reelle Getränke. Es ist unser Bestreben, den Gästen den Aufenthalt recht angenehm zu gestalten.

Bestens empfiehlt sich FAMILIE GLAUSER-CHRISTEN.